

# ИНВЕСТИЦИОННЫЙ ПАСПОРТ ГОРОДСКОГО ОКРУГА – ГОРОД ВОЛЖСКИЙ ВОЛГОГРАДСКОЙ ОБЛАСТИ

2023 ГОД



# О ВОЛЖСКОМ

## ТЕРРИТОРИЯ И ДЕМОГРАФИЯ

Один из крупнейших промышленных городов Нижнего Поволжья  
Основан в 1954 году  
Вместе с Волгоградом образует ядро Волгоградской агломерации, имеющей суммарное население 1,3 млн человек



площадь территории – 229,12 кв км.



численность населения – 321,4 тыс чел.

% к населению области – 13 %

численность работающего населения – 106,9 тыс чел.





# О ВОЛЖСКОМ

## ФАКТОРЫ ИНВЕСТИЦИОННОЙ ПРИВЛЕКАТЕЛЬНОСТИ

▶ 291,9 млрд.руб.  
объем отгрузки

▶ 13,9 млрд.руб.  
инвестиции  
в основной капитал

▶ 89 млрд.руб.  
объем инвестиций по  
промышленным проектам

▶ 56 728 руб.  
средняя зарплата  
в промышленности

ВЫХОД  
К ЧЕРНОМУ,  
АЗОВСКОМУ,  
КАСПИЙСКОМУ,  
БЕЛОМУ  
И БАЛТИЙСКОМУ  
МОРЯМ

ЛУЧИ  
ЖЕЛЕЗНОЙ ДОРОГИ  
И АВТОМАГИСТРАЛИ  
(М-4, М-6, М-21),  
СОЕДИНЯЮЩИЕ РЕГИОН С  
ЦЕНТРОМ, УРАЛОМ,  
КАВКАЗОМ И  
ЮГО-ЗАПАДОМ  
РОССИИ

НАЛИЧИЕ  
НЕОБХОДИМЫХ  
ПРОИЗВОДСТВЕННЫХ  
МОЩНОСТЕЙ И  
СВОБОДНЫХ  
ЗЕМЕЛЬНЫХ  
УЧАСТКОВ

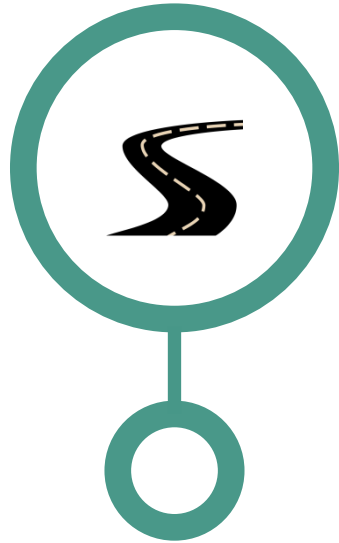
КВАЛИФИЦИРОВАННЫЕ  
ТРУДОВЫЕ  
РЕСУРСЫ

# ПРЕИМУЩЕСТВА ВОЛЖСКОГО



## ВЫГОДНОЕ ГЕОГРАФИЧЕСКОЕ ПОЛОЖЕНИЕ

- ▲ транспортный путь, соединяющий южные регионы России с Казахстаном
- ▲ железнодорожная линия, соединяющая Россию со странами Средней Азии
- ▲ расположение на берегу Ахтубы, рукава Волги, естественной транспортной магистрали



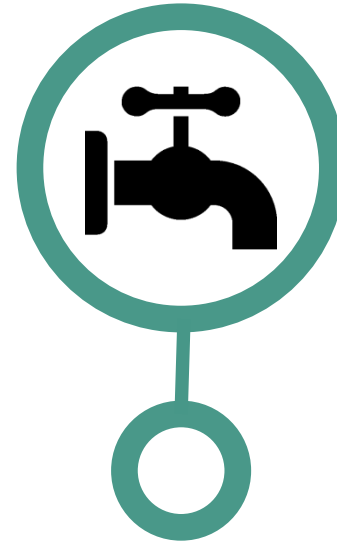
## ПРОТЯЖЕННОСТЬ ДОРОГ

- ▲ регионального значения – 7,2 км
- ▲ местного значения – 557,709 км



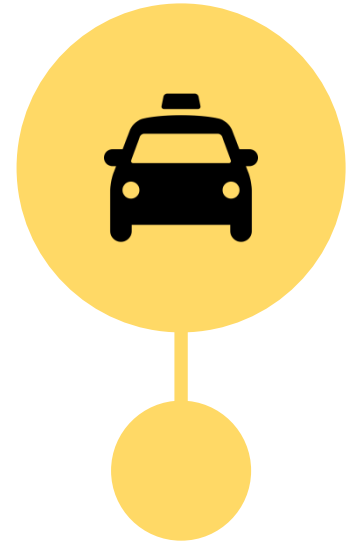
## РАЗВИТАЯ ТРАНСПОРТНАЯ СЕТЬ

- ▲ федеральные магистрали М-4, М-6, М-21
- ▲ крупный речной порт с двумя причалами: пассажирским и грузовым
- ▲ железнодорожный узел на левом берегу Волги



## РАЗВИТАЯ ИНЖЕНЕРНАЯ ИНФРАСТРУКТУРА:

- ▲ уровень электроснабжения – 100 %
- ▲ уровень холодного водоснабжения в рамках городского округа – город Волжский – 100 %
- ▲ транспортная доступность – 100 %



## МАКСИМАЛЬНОЕ ВРЕМЯ В ПУТИ

- до Москвы
- ▲ 2 часа на самолете
  - ▲ 13 часов на автомобиле
  - ▲ 23 часа на поезде

# ПРОМЫШЛЕННОСТЬ

# 84,1 %

ДОЛЯ ПРЕДПРИЯТИЙ  
ОБРАБАТЫВАЮЩИХ ПРОИЗВОДСТВ

Ведущий сектор экономики города.  
Основу промышленного потенциала составляют  
предприятия металлургии, гидроэнергетики,  
химической, резиновой и пластмассовой,  
а также строительной отраслей

# 2,7 %

ДОЛЯ ПРЕДПРИЯТИЙ ПО ВОДОСНАБЖЕНИЮ,  
ВОДООТВЕДЕНИЮ, ОРГАНИЗАЦИИ СБОРА И  
УТИЛИЗАЦИИ ОТХОДОВ

# 13,2 %

ДОЛЯ ПРЕДПРИЯТИЙ ПО ОБЕСПЕЧЕНИЮ  
ЭЛЕКТРОЭНЕРГИЕЙ, ГАЗОМ И ПАРОМ

**СТРУКТУРА  
ПРОМЫШЛЕННОСТИ**



В состав федерального  
перечня системообразующих  
предприятий города входят  
четыре предприятия:  
**АО «Волтайр-Пром»**  
**ОАО «ЕПК Волжский»**  
**АО «Волжский трубный завод»**  
**Филиал ПАО «РусГидро» – «Волжская ГЭС»**



# СЕЛЬСКОЕ ХОЗЯЙСТВО И ПИЩЕВАЯ ПРОМЫШЛЕННОСТЬ

## ПЯТЬ КРУПНЫХ ОРГАНИЗАЦИЙ ПИЩЕВОЙ ПРОМЫШЛЕННОСТИ

▲ АО «Молсыркомбинат-Волжский» - основан в мае 1955 года. Сегодня компания выпускает порядка 40 наименований молочной продукции, и этот перечень постоянно расширяется. Предприятие входит в число самых перспективных и динамично развивающихся предприятий Волгоградской области

▲ На базе ООО «Овощевод» создан проект «Ботаника». Продукция под брендом «Ботаника» — это овощи, выращиваемые в теплицах без применения химикатов и с соблюдением самых высоких норм качества продукции

▲ ООО «Консервный комбинат «Ахтуба» введен в эксплуатацию крупнейший в России консервный завод по хранению и первичной переработке сельскохозяйственной (плодоовощной) продукции ООО «СП Дядя Ваня – Девелей». Производственный потенциал предприятия - 100 млн. банок в год

▲ ООО «Царицынские соленья» - производственная компания, занимающаяся изготовлением овощной консервации под торговой маркой «Разносольников». Продукция ТМ «Разносольников» выпускается по ГОСТу. На предприятии ведется системная работа по расширению и обновлению ассортимента

▲ ООО ПК «Самобранка» - в 2019 году холдинг «БВК-групп» начал производство консервированных овощей и солений на собственном, построенном с «нуля» заводе. На двух полностью автоматизированных линиях и линии ручной укладки при полной загрузке производят маринованные огурцы и томаты со скоростью 10-12 тысяч банок в час

220

КРЕСТЬЯНСКИХ (ФЕРМЕРСКИХ) ХОЗЯЙСТВ,  
ИНДИВИДУАЛЬНЫХ ПРЕДПРИНИМАТЕЛЕЙ  
И СЕЛЬХОЗПРОИЗВОДИТЕЛЕЙ

# ТОРГОВЛЯ И ОБЩЕПИТ



**53,2**  
МЛРД РУБ.

**12,0**  
МЛРД РУБ.

**1,3**  
МЛРД РУБ.

- ▲ **2422** ТОРГОВЫХ ПРЕДПРИЯТИЯ, РАЗМЕЩЕННЫХ В СТАЦИОНАРНЫХ ТОРГОВЫХ ОБЪЕКТАХ
- ▲ **625** ТОРГОВЫХ ПРЕДПРИЯТИЙ, РАЗМЕЩЕННЫХ В НЕСТАЦИОНАРНЫХ ТОРГОВЫХ ОБЪЕКТАХ
- ▲ **308** ОБЪЕКТОВ ПИТАНИЯ
- ▲ **1** РЫНОК и **2** УНИВЕРСАЛЬНЫХ ТОРГОВЫХ КОМПЛЕКСА
- ▲ **29** ЯРМАРОК
- ▲ **176** АПТЕК И АПТЕЧНЫХ ПУНКТОВ



ОБОРОТ  
ОБЩЕСТВЕННОГО  
ПИТАНИЯ



ОБЪЕМ  
ПЛАТНЫХ УСЛУГ  
НАСЕЛЕНИЮ

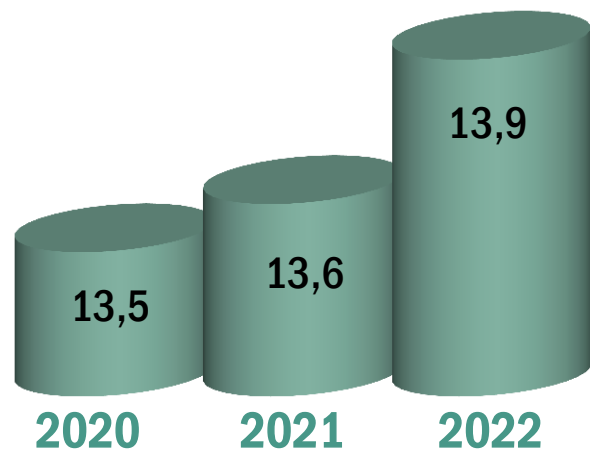


ОБОРОТ РОЗНИЧНОЙ  
ТОРГОВЛИ

КРУПНЫХ И СРЕДНИХ ОРГАНИЗАЦИЙ

# ИНВЕСТИЦИОННЫЕ ПРОЕКТЫ

Объем инвестиций  
в основной капитал, млрд. руб.



ООО «Консервный комбинат Ахтуба»

Ввод в эксплуатацию консервного завода по хранению и первичной переработке сельскохозяйственной (плодоовощной) продукции

ФИЛИАЛ  
ПАО «РУСГИДРО» -  
«ВОЛЖСКАЯ ГЭС»

Многолетняя программа модернизации, реконструкции и технического перевооружения

ООО «Волгабас Волжский»

ООО «Волгабас»

Внедрение технологии использования сжиженного и компримированного природного газа в качестве моторного топлива при производстве низкопольных автобусов

ООО «РНК»

Проект по производству плоского нержавеющей проката

АО «ВТЗ»

Комплексная модернизация производства

ООО «Вириди Групп»

Высокотехнологичного оборудования расширить производство бытовой химии

АО «Метеор»

Поддержание технологии и недопущение ее утраты



## ОБРАЗОВАТЕЛЬНЫЕ УЧРЕЖДЕНИЯ:

- ▲ **5** высших учебных заведений
- ▲ **3** организации профессионального образования
- ▲ **34** общеобразовательных учреждения
- ▲ **51** дошкольное учреждение

## УЧРЕЖДЕНИЯ КУЛЬТУРЫ:

- ▲ **7** муниципальных учреждений сферы культуры и искусства
- ▲ **1** художественная школа
- ▲ **2** школы искусств
- ▲ **3** музыкальные школы

# СОЦИАЛЬНАЯ ИНФРАСТРУКТУРА

## СПОРТИВНЫЕ УЧРЕЖДЕНИЯ:

Всего **942** спортивных сооружения, в том числе:

- ▲ **1** стадион
- ▲ **284** плоскостных спортивных сооружения
- ▲ **100** спортивных залов
- ▲ **2** крытых объекта с искусственным льдом
- ▲ **6** сооружений для стрелковых видов спорта
- ▲ **308** объектов городской и рекреационной инфраструктуры
- ▲ **227** других спортивных учреждений (из них 66 спортивных залов нестандартных размеров)

## УЧРЕЖДЕНИЯ В СФЕРЕ МОЛОДЕЖНОЙ ПОЛИТИКИ:

- ▲ **51** молодежное и детское общественное объединение
- ▲ **3** учреждения молодежной политики

## УЧРЕЖДЕНИЯ ЗДРАВООХРАНЕНИЯ:

- ▲ **19** государственных учреждений Волгоградской области
- ▲ **93** частных учреждения

# ИНЖЕНЕРНАЯ ИНФРАСТРУКТУРА



## ТЕПЛОСНАБЖЕНИЕ

- ▲ котельные ▲ тепловые станции



## ВОДОСНАБЖЕНИЕ И ВОДООТВЕДЕНИЕ

- ▲ сети водоотведения ▲ насосные станции
- ▲ канализационные станции



## ЭЛЕКТРОСНАБЖЕНИЕ

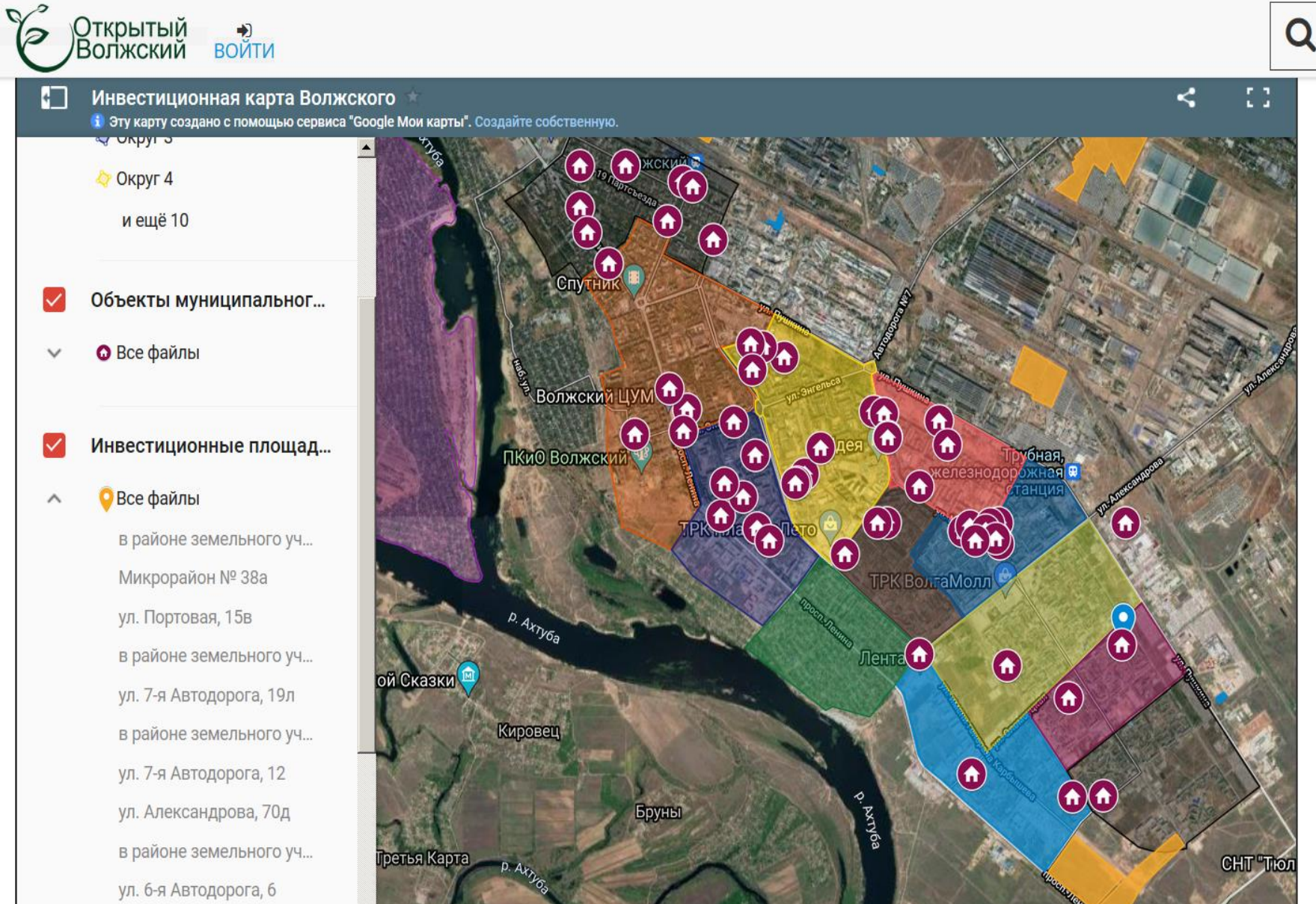
- ▲ воздушные и кабельные линии
- ▲ трансформаторные подстанции
- ▲ распределительные пункты





# ИНТЕРАКТИВНАЯ КАРТА ГОРОДА

Визуальное изображение инвестиционных площадок с описанием их характеристик



**58**  
ОБЪЕКТОВ  
МУНИЦИПАЛЬНОГО  
ИМУЩЕСТВА

**11**  
ИНВЕСТИЦИОННЫХ  
ПЛОЩАДОК

<http://www.admvol.ru>

<http://openvlz34.ru>



# Поддержка инвестиционной деятельности

С полным набором мер господдержки, предоставляемым на территории Волгоградской области, можно ознакомиться на сайтах



Волгоградская область  
Администрация городского округа - город Волжский

О Волжском | Администрация | Муниципальные услуги | Документы | Экономика и финансы | Городские программы

Главная / Экономика и финансы / Бизнесу

## Бизнесу

Продажа и аренда муниципального имущества	Ситуационный центр для предпринимателей	+
Стратегическое планирование	Имущественная поддержка субъектов малого и среднего предпринимательства	+
Бюджет городского округа	Полезная информация	+
Бизнесу	Новости	+
Схема размещения нестационарных объектов	Трудовые отношения	+
Закупки товаров, работ и услуг для муниципальных нужд	Маркировка товаров	+
Инициативное бюджетирование	Документы	+
Развитие конкуренции	Инвестиционный паспорт города	+
	Инвестиционная инфраструктура	+
	Инфраструктура поддержки субъектов малого и среднего предпринимательства	+
	Меры поддержки	+



# муниципальные меры поддержки инвесторов

местные органы власти

инвестор

региональные органы власти



подбор инвестиционных площадок



льготы по уплате земельного налога для участка осуществления инвестиционной деятельности



сокращенные сроки получения разрешительной документации



поддержка в решении инфраструктурных вопросов



консультационная, информационная и организационная поддержка

Обращение в региональные органы власти с предложениями по поддержке инвесторов

# ИНФРАСТРУКТУРА ПОДДЕРЖКИ ИНВЕСТОРА



**АДМИНИСТРАЦИЯ ВОЛГОГРАДСКОЙ  
ОБЛАСТИ**

[www.volgoograd.ru](http://www.volgoograd.ru)



**АДМИНИСТРАЦИЯ  
ГОРОДСКОГО ОКРУГА – ГОРОД  
ВОЛЖСКИЙ ВОЛГОГРАДСКОЙ ОБЛАСТИ**

[www.admvol.ru](http://www.admvol.ru)



**АССОЦИАЦИЯ (НЕКОММЕРЧЕСКОЕ  
ПАРТНЕРСТВО) «ГАРАНТИЙНЫЙ ФОНД  
ВОЛГОГРАДСКОЙ ОБЛАСТИ»**

[www.nprgf.com](http://www.nprgf.com)



**ФОНД РАЗВИТИЯ  
ПРОМЫШЛЕННОСТИ**

[www.frprf.ru](http://www.frprf.ru)



**ГКУ ВО «МОЙ БИЗНЕС»**

[www.mspsvolga.ru](http://www.mspsvolga.ru)



**ФОНД «ПЕРСПЕКТИВНОЕ РАЗВИТИЕ  
ВОЛГОГРАДСКОЙ ОБЛАСТИ»**

[www.volgrazvitie.ru](http://www.volgrazvitie.ru)



**СИТУАЦИОННЫЙ ЦЕНТР  
ДЛЯ ПРЕДПРИНИМАТЕЛЕЙ**

[www.openvlz.ru/CityBusinessMessage](http://www.openvlz.ru/CityBusinessMessage)

**ПРЕДОСТАВЛЕНИЕ ПОДДЕРЖКИ ИНВЕСТОРУ  
ПО ПРИНЦИПУ «ОДНОГО ОКНА»**



**ПРЕДОСТАВЛЕНИЕ КОМПЛЕКСНОЙ  
(ОРГАНИЗАЦИОННОЙ, ИНФОРМАЦИОННОЙ  
ИМУЩЕСТВЕННОЙ) ПОДДЕРЖКИ ИНВЕСТОРАМ**



**ПРЕДОСТАВЛЕНИЕ ОБЕСПЕЧЕНИЯ ПО  
ОБЯЗАТЕЛЬСТВАМ СУБЪЕКТОВ МСП, ОСНОВАННЫХ  
НА КРЕДИТНЫХ ДОГОВОРАХ В ФОРМЕ  
ПОРУЧИТЕЛЬСТВА**



**ПРЕДОСТАВЛЕНИЕ ЛЬГОТНЫХ ЗАЙМОВ**



**ОКАЗАНИЕ КОНСУЛЬТАЦИОННОЙ И ЭКСПЕРТНОЙ  
ПОДДЕРЖКИ В СФЕРЕ ТЕХНОЛОГИЧЕСКОГО И  
ПРОЕКТНОГО ИНЖИНИРИНГА; ПОДДЕРЖКИ ПО  
ВОПРОСАМ ВЕДЕНИЯ ПРЕДПРИНИМАТЕЛЬСКОЙ  
ДЕЯТЕЛЬНОСТИ; ПОДДЕРЖКИ  
ВНЕШНЕЭКОНОМИЧЕСКОЙ ДЕЯТЕЛЬНОСТИ;  
ПОДДЕРЖКИ В ОБЛАСТИ СОЦИАЛЬНОГО  
ПРЕДПРИНИМАТЕЛЬСТВА**



**ПРЕДОСТАВЛЕНИЕ ФИНАНСОВОЙ ПОДДЕРЖКИ  
СУБЪЕКТАМ ДЕЯТЕЛЬНОСТИ В СФЕРЕ  
ПРОМЫШЛЕННОСТИ**



**ОКАЗАНИЕ СОДЕЙСТВИЯ ПРЕДПРИНИМАТЕЛЯМ  
В РЕШЕНИИ ВОПРОСОВ С РЕСУРСОНАБЩАЮЩИМИ  
ОРГАНИЗАЦИЯМИ**





# КОМАНДА ПОДДЕРЖКИ ИНВЕСТОРА



**ГЛАВА  
ГОРОДСКОГО ОКРУГА – ГОРОД  
ВОЛЖСКИЙ ВОЛГОГРАДСКОЙ  
ОБЛАСТИ**

**ИГОРЬ НИКОЛАЕВИЧ  
ВОРОНИН**

тел.: 8(8443) 42-12-45  
ag\_volj@volganet.ru



**ЗАМЕСТИТЕЛЬ ГЛАВЫ  
ГОРОДСКОГО ОКРУГА – ГОРОД  
ВОЛЖСКИЙ ВОЛГОГРАДСКОЙ  
ОБЛАСТИ**

**РУСЛАН ИВАНОВИЧ  
НИКИТИН**

тел.: 8(8443) 42-12-81  
e-mail:  
evsyukova.natalia@admvol.ru



**НАЧАЛЬНИК УПРАВЛЕНИЯ  
ЭКОНОМИКИ АДМИНИСТРАЦИИ  
ГОРОДСКОГО ОКРУГА – ГОРОД  
ВОЛЖСКИЙ ВОЛГОГРАДСКОЙ  
ОБЛАСТИ**

**ТАТЬЯНА ВЛАДИМИРОВНА  
ВОЛКОВА**

тел.: 8(8443) 42-12-53  
e-mail: economics@admvol.ru